

1(土)

① 10:30-12:00
② 13:30-15:00



くっつきインギンたわし

吸盤でくっつくふわふわエコたわしを作ろう。インギンチャクの生態やくっつきくみの解説つき。

要事前応募 | 料金 利用料+ 200 円 / セット
対象 どなたでも(小学校 4 年生以下は保護者同伴)
定員 各回 10 セット | 会場 多目的ホール

8(土)

13:00-15:00



三番瀬探検隊
浜辺の植物を探そう

公園や浜辺を散策して、家の近くで見たことがある植物、浜辺にしかない植物を探して観察しよう。

要事前応募 | 料金 利用料のみ
対象 どなたでも(小学校 4 年生以下は保護者同伴)
定員 30 名 | 会場 ふなばし三番瀬海浜公園

9(日)

① 13:30-14:00
② 15:00-15:30



絵本と図鑑のわくわく生きものおはなし会

さかな、ヤドカリ、とりなど身近な生きものについて絵本や図鑑でおはなしするよ。本物の生きものも観察します! ※入退場自由

当日自由参加 | 料金 利用料のみ
対象 未就学児とその親子 | 定員 各回先着10組30名
会場 親子ライブラリ、観察コーナー

15(土)

11:30-13:30



ふなばしを食べつくそう
学校給食を作ろう

船橋市学校栄養士会のみなさんと船橋産の食材を使ったオリジナルの学校給食を作ります。

要事前応募 | 料金 利用料+ 500 円 / セット
対象 5 歳以上 (保護者同伴)
定員 24 名 | 会場 キッチンスタジオ

22(土)

18:00-19:40



天体観望会
星と潮騒の夕べ

三番瀬から見られる星や星座などの紹介。☆冬の三角、すばる、オリオン大星雲などを観測します。

要事前応募 | 料金 100 円 / 人
対象 小学生以上 (中学生以下は保護者同伴)
定員 20 名 | 会場 展望デッキ

24(月休)

13:00-15:00



ひな祭り工作

浜辺で貝がらを拾ったら、可愛いひな人形を作ろう。女の子はもちろん、男の子も大歓迎!

要事前応募 | 料金 利用料+ 300 円 / セット
対象 どなたでも(小学校 4 年生以下は保護者同伴)
定員 30 名 | 会場 観察コーナー

2(日)

13:00-15:00



鳥凧を作ろう

鳥のツバサや骨格を観察して、鳥の形をした凧をつくります。作った後は芝生広場で大空へあげよう。

要事前応募 | 料金 利用料+ 400 円 / セット
対象 どなたでも(小学校 4 年生以下は保護者同伴)
定員 20 名 | 会場 多目的ホール

9(日)

10:00-12:00



三番瀬探検隊
干潟の生きものを探そう

ふなばし三番瀬海浜公園前の干潟にくらしているカニや貝などを観察しよう!

要事前応募 | 料金 利用料のみ
対象 どなたでも(小学校 4 年生以下は保護者同伴)
定員 50 名 | 会場 三番瀬干潟

11(火祝)

13:00-15:00



バレンタイン!
もちもちフジツボカヌレ

フジツボのかたちをしたカヌレを作ろう! チョコで出来たまんまで、贈った相手のハートをキャッチ!

要事前応募 | 料金 利用料+ 300 円 / セット
対象 小学生以上 (小学校 4 年生以下は保護者同伴)
定員 8 組 24 名 | 会場 キッチンスタジオ、観察コーナー

16(日)

13:00-16:00



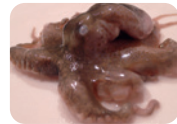
三番瀬探検隊
♪鳥くんと野鳥を探そう

プロバードウォッチャー「♪鳥くん」がガイドをつとめる野鳥観察会です。

要事前応募 | 料金 300 円 / 人 ※中学生以下無料
対象 どなたでも (中学生以下は保護者同伴)
定員 30 名 | 会場 三番瀬干潟

23(日祝)

13:00-15:00



生きもののしくみを知ろう
タコ

タコの吸盤とイカの吸盤はどちらがう? イイダコを使って、タコさんのヒミツをたこさん調べよう!

要事前応募 | 料金 利用料+ 500 円 / セット
対象 小学生以上 (小学校 4 年生以下は保護者同伴)
定員 8 組 24 名 | 会場 キッチンスタジオ

29(土)

13:00-15:00



牛乳パックでハガキ作り

牛乳パックを材料に、紙すきをしてハガキ作り。仕上げに植物をはりつけたら、春のお便りにしよう。

要事前応募 | 料金 利用料+ 100 円 / セット
対象 どなたでも(小学校 4 年生以下は保護者同伴)
定員 24 名 | 会場 観察コーナー

[応募締切] 開催日の1週間前 17:00

(開催日の1週間前が休館の場合その翌営業日)

[お申し込み先] Web フォーム (24 時間受付)

お電話の場合 047-435-7711 (9:00~17:00)



Web フォーム

- 応募多数の場合は抽選 (結果は当落に関わらず連絡) となります。
- 締め切り日を過ぎても空きがある場合は延長します。
- キャンセルの場合は必ず事前にご連絡ください。無断でのキャンセルが続きますと次回からのご参加をお断りさせていただく場合もございます。

※【有料スペース利用料】一般 400 円 / 高校生・大学生 200 円 / 小学生・中学生 100 円 / 船橋市内在住・在学の小・中学生、未就学児 無料 (身体障害者手帳・療育手帳・精神障害者保健福祉手帳をお持ちの方は、手帳の提示によりご本人様とその介護者様 1 名の利用料と駐車料金が無料になります) ◆団体割引も受け付けます。詳細は当館ホームページをご覧ください。

ふなばし三番瀬環境学習館

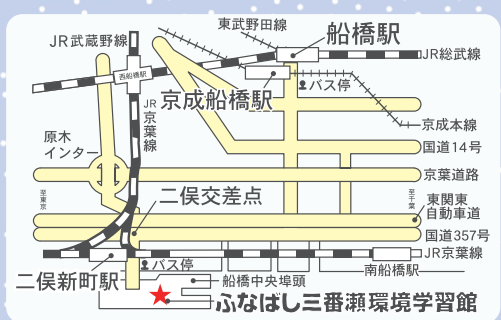
ふなばし三番瀬環境学習館は、「知る」「考える」「学ぶ」の3つのゾーンを巡りながら、環境について学べる新しいタイプの施設です。干潟や野鳥のガイドツアー、地元食材を使った料理教室、季節のワークショップなど、子どもから大人まで楽しめるイベントが盛りだくさん! 家族や友達とぜひ遊びに来てください!

[開館時間] 9:00 ~ 17:00 [休館日] 月曜日(祝日・休日と重なった場合は次の平日)、2/25 ~ 27 (設備点検のため)

[アクセス] 電車・バス : JR総武線船橋駅・京成本線京成船橋駅、JR京葉線二俣新町駅から京成バスシステム「船橋海浜公園」行終点下車 / 車 : 国道357号二俣交差点を「船橋中央ふ頭」方面へ (駐車料金 普通車:500円)

[お問い合わせ] 〒273-0016 千葉県船橋市潮見町 40 TEL : 047-435-7711 FAX : 047-435-7712

E-mail : pr@sambanze.jp [公式 HP] https://www.sambanze.jp



さばかん つうしん

さんばんぜかんきょうがくしゅうかん



ふなばし三番瀬環境学習館、ふなばし三番瀬海浜公園から、毎月情報やメッセージをたくさん掲載している「さばかん通信」。ぜひ活用ください。

2月

こんげつ
今月のテーマ

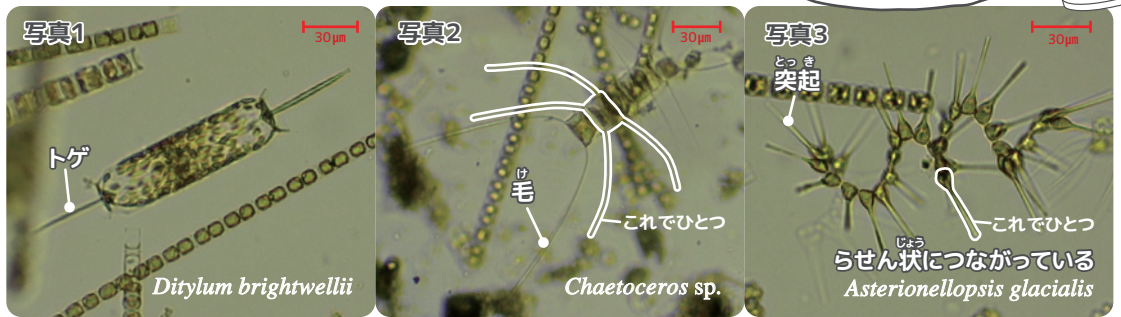
冬の植物プランクトンのいろいろな形

寒い冬、海の中の生きものは岩かげでじっとしているって思っていますか？ いえいえ、こんな冷たい海の中でも植物プランクトンは元気に活動しています。ん？ プランクトンって小さいやつだっけ？ って思ったでしょう。プランクトンとは、全く泳げないかほとんど泳げずフワフワ浮いて生活している生きもののことです。大きさは関係なく、眼では見えないくらい小さなものからクラゲのような大きなものまでいます。プランクトンは大きく分けると動物プランクトンと植物プランクトンに分けられますが、今回は植物プランクトンについてご紹介します。

トゲや毛が生えてる！



植物プランクトンには、ひとつだけで浮いているものもいれば、たくさんつながっているものもいます



(写真2～6)。では、植物プランクトンのひとつひとつの形をよく見てみましょう。トゲや毛が生えていたり(写真1、2)、三角形のからだから長い突起がのびていたり(写真3)、アルファベットの“T”のような形をしていたりするものがあります(写真4)。次に、たくさんつながった形を見てみると、らせんやジグザグの形を作っていたり(写真3、6)、糸のようなもので長くつながっていたりしています(写真5)。このように植物プランクトンは、ひとつひとつがいろいろな形をしていて、つながり方もさまざまなのです。



そして、これらの形は、植物プランクトンが水中に浮いているのにとっても役立っています。

植物プランクトンのほとんどは太陽の光をあびて栄養を作っています。暗い海の底では日光が届かず、生きていけません。そのため、植物プランクトンは日光が当たる海面付近に浮いていなければならないのです。(平野)

野鳥インフォメーション

ウミアイサは愛嬌のあるボサボサ頭が特徴的です。水面に浮いて、水中をのぞきながら魚を探し、潜水して魚をつかまえます。三番瀬では冬に観察することができます。(大谷)



記事を書いた人

科学コミュニケーター
平野



子供の頃から海が大好き。最近では、鳥暮らしをしたり、ダイビングをしたり、船で海洋観測をしたりしていました。専門はプランクトン。一緒に顕微鏡を覗きましょう！